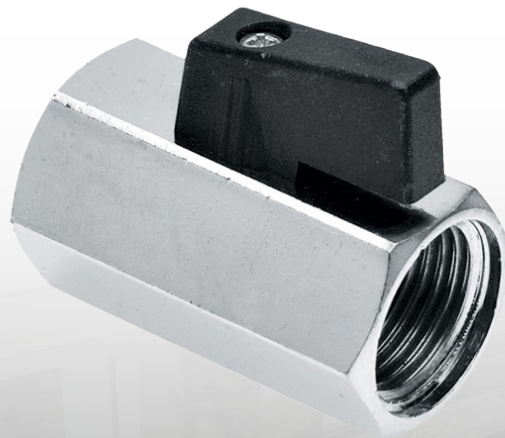


# **bonfix<sup>®</sup>**

the fitting factory

## **MINIKOGELKRAMEN**



**bonfix<sup>®</sup>**  
the fitting factory

**PRODUCTAANBOD**  
**Minikogelkranen**

|   |   |   |  |
|---|---|---|--|
|  |  |  |  |
| <b>Schroevendraaier bediening</b><br>2 x binnendraad                              | <b>Zwarte knop bediening</b><br>2 x binnendraad                                   | <b>Schroevendraaier bediening</b><br>buitendraad x binnendraad                    | <b>Zwarte knop bediening</b><br>buitendraad x binnendraad                          |

**GASTEC-TAPE**

Wordt de minikogelkraan voor brandstoftoepassing gebruikt, dan dient de draad te allen tijde met PTFE-tape (artikelnummer 81705) voorzien van Gastec-keur te worden omwikkelt.



**Eigenschappen GASTEC QA tape**

|                                 |   |
|---------------------------------|---|
| Chemische eigenschappen         | 100% Virgin PTFE                                  |
| Dichtheid (soortelijke gewicht) | 1   |
| Lengte x breedte x dikte        | 12 mtr (0/+10%) x 12 mm (0/+4%) x 0.1 mm (0/+20%) |
| Drukklasse                      | 0,2   |
| Temperatuurbereik               | -100 °C tot +260 °C                               |
| Treksterkte                     | N.v.t.  |
| Massa in g/dm <sup>2</sup>      | 1   |
| Gewicht                         | 14,4 gram (+1,5/-0,7)                             |

## INLEIDING

BONFIX B.V. levert een ruim assortiment minikogelkranen onder de merknaam BONFIX.

## ALGEMEEN

De BONFIX minikogelkranen zijn bedoeld voor het afsluiten van de watertoevoer binnen een waterinstallatie door middel van een kogelafsluiter. De kranen hebben een volle doorlaat en zijn voorzien van een schroevendraaier bediening of hendel welke blijvend soepel te bedienen is.



## TOEPASSING

De BONFIX minikogelkranen kunnen respectievelijk toegepast worden in CV-installaties en diverse brandstoffen. Brandstoftoepassingen en overige toepassingsmogelijkheden zijn uitsluitend toegestaan, afhankelijk van druk, temperatuur en medium, na schriftelijke toestemming van BONFIX.

## TECHNISCHE GEGEVENS

De BONFIX minikogelkranen zijn vervaardigd uit eerste klas messing CW614N (CuZn39Pb3) voor recht(draai)werk en CW617N (CuZn40Pb2) voor perswerk (o.a. knieën en t-stukken) en voorzien van een verchromde kogel met teflon afdichting, welke zorg draagt voor een blijvende soepele en lichte bediening.

## KWALITEITSKEURMERK


De BONFIX minikogelkranen zijn niet voorzien van een kwaliteitskeurmerk.

## INSTALLATIEVOORSCHRIFTEN

Voor de montage van BONFIX minikogelkranen verwijzen we naar de technische documentatie van de draadfittingen. Wordt de minikogelkraan voor brandstoftoepassing gebruikt, dan dient de draad te allen tijde met PTFE-tape voorzien van Gastec-keur te worden omwikkelt.

## DISCLAIMER

De technische specificaties zijn op basis van de huidige stand van zaken. BONFIX behoudt zich het recht voor zonder voorafgaande aankondiging technische specificaties aan te passen. Aan de technische specificaties zoals hierin vermeld kunnen geen rechten ontleend worden.

 *Gebruik bij montage passend gereedschap en voorkom beschadigingen. De productinformatie is vrijblijvend en onderhevig aan veranderingen. Het is de verantwoordelijkheid van de ontwerper om producten te kiezen, die geschikt zijn voor de gewenste toepassing.*

## GARANTIE EN AANSPRAKELIJKHEID

*Garantie en aansprakelijkheid conform onze algemene voorwaarden.*

*Schade veroorzaakt door spanningscorrosie valt niet binnen de productaansprakelijkheid.*

**HEB JE EEN TIP  
VOOR ONS ASSORTIMENT?**

**LAAT HET ONS WETEN VIA:  
KLANTENSERVICE@BONFIX.NL**

